

## BONUS SOCIALE GAS

### *Descrizione del servizio*

Il *Bonus Gas* è una riduzione sulle bollette del gas riservata alle famiglie a basso reddito (con ISEE inferiore o uguale a € 7.500,00) e alle famiglie numerose (con 4 o più figli a carico con ISEE inferiore o uguale a € 20.000,00).

Il Bonus è stato introdotto dal Governo e reso operativo dalla delibera ARG/gas 88-09 dell'Autorità per l'energia elettrica e il gas. Hanno diritto a usufruire dell'agevolazione quei cittadini che utilizzano gas naturale con un contratto di fornitura diretto o con un impianto condominiale.

### *Modalità di accesso*

La domanda deve essere presentata dalla persona titolare del contratto di energia elettrica o gas, presso l'ufficio Servizi Sociali che provvede ad inserire on line la richiesta.

L'erogazione dei bonus avviene a seguito di istruttoria da parte degli enti gestori del servizio ( Enel, Enel Gas, ecc.)

Dove rivolgersi:

Ufficio Servizi Sociali

Via Roma, 4 - tel. 0362.95002 interno 7

e-mail: [servizisociali@comune.briosco.mb.it](mailto:servizisociali@comune.briosco.mb.it)

Giorni e orari: dal Lunedì al Venerdì dalle 9.30 alle 12.30 o su appuntamento

### *Allegati*

Testo descrittivo del bonus

## ALLEGATO

### Il Bonus Gas



#### Che cos'è il "bonus gas"?

Il "bonus gas" è un aiuto economico a favore delle famiglie in condizione disagiate per garantire loro un risparmio sulla spesa annua per la fornitura di gas naturale. **Il Bonus vale esclusivamente per il gas metano distribuito a rete** (e non per il gas in bombola o per il GPL), per i consumi nell'abitazione di residenza

#### Chi ha diritto al Bonus Gas?

Il Bonus può essere richiesto da tutti i cittadini che utilizzano gas naturale con un contratto di fornitura diretto o con un impianto condominiale e che abbiano un indicatore ISEE:

- non superiore a 7.500 euro
- non superiore a 20.000 euro per le famiglie numerose (con più di 3 figli a carico).



### **Dove richiedere il Bonus gas?**

Per le domande di ammissione al bonus gas i cittadini possono rivolgersi dal lunedì al venerdì dalle ore 9,30 alle ore 12,30 all'Ufficio Servizi Sociali del Comune di Briosco dove verrà fornita anche l'apposita modulistica.



Per informazioni telefoniche comporre il n. . 0362/95002 int. 7.

### **Quali dati/documenti servono per presentare la domanda?**

- fotocopia documento d'identità e codice fiscale;
- fotocopia certificazione ISEE del richiedente (fino a €. 7.500,00 con tre figli a carico mentre per chi ha più di tre figli a carico l'ISEE è di €. 20.000,00) in corso di validità;
- una fattura dell'ENEL con il codice POD che è quello che inizia per IT001E.....;
- una fattura del GAS con il codice PDR per impianti autonomi;
- se il riscaldamento è centralizzato (condominiale) serve il PDR dell'impianto condominiale e il nome e codice fiscale o partita IVA dell'intestatario dell'impianto condominiale;

Nel caso non si trovassero più le fatture che contengono i vari codici POD (elettricità) e PDR (gas) è possibile richiederli al proprio fornitore, vale a dire il soggetto dal quale si riceve la bolletta.

### **Per accedere al Bonus Gas, a quale periodo deve fare riferimento l'attestazione ISEE?**

In linea generale, per accedere al Bonus è sufficiente presentare un'attestazione ISEE che sia in corso di validità al momento della presentazione dell'istanza, indipendentemente dall'anno di riferimento dei redditi del dichiarante. Pertanto, dal momento che un'attestazione ISEE ha validità 12 mesi, è rilevante la data di emissione dell'attestazione piuttosto che l'anno di riferimento dei redditi.



## Quanto dura il Bonus Gas?

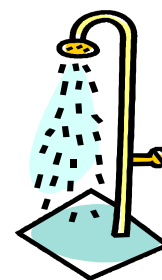
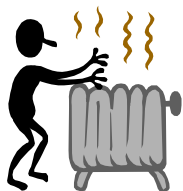
Il Bonus è valido per 12 mesi. Entro due mesi dalla scadenza sarà necessario inoltrare una richiesta di rinnovo, anche per evidenziare eventuali variazioni della situazione familiare o dell'ISEE intervenute nel frattempo.

---

## Quanto vale il Bonus Gas?

Il Bonus è determinato ogni anno dall'Autorità per consentire un risparmio del 15% circa sulla spesa media annua presunta per la fornitura di gas naturale (al netto delle imposte). Il valore del Bonus sarà differenziato:

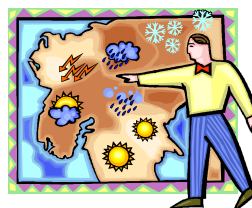
---



- per tipologia di utilizzo del gas (solo cottura cibi e acqua calda; solo riscaldamento; oppure cottura cibi, acqua calda e riscaldamento insieme)



- per numero di persone residenti nella stessa abitazione
- per zona climatica di residenza (in modo da tenere conto delle specifiche



esigenze di riscaldamento delle diverse località)

## Come si riceve il bonus?

A tutti i cittadini che hanno sottoscritto direttamente un contratto di fornitura gas, il Bonus sarà riconosciuto come una deduzione dalla bolletta gas. Chi usufruisce di impianti di riscaldamento centralizzato e non ha un contratto diretto potrà ritirare il Bonus direttamente presso gli sportelli delle Poste Italiane utilizzando lo strumento del bonifico domiciliato.

---

## **Come riscontra l'avvenuta corresponsione il cittadino diretto beneficiario del Bonus Gas?**

Nella bolletta verrà inserito un messaggio nel quale si comunica all'utente l'avvenuta ammissione alla compensazione. **In dettaglio la comunicazione riporterà la seguente dicitura “La sua fornitura è ammessa alla compensazione della spesa per la fornitura di gas naturale (cosiddetto Bonus Sociale Gas) ai sensi del decreto-legge n. 185/08 convertito dalla L. n. 2/09. La richiesta di rinnovo deve essere effettuata entro mese/anno”.** Inoltre l'importo relativo all'applicazione del bonus verrà indicata in una voce separata in ogni bolletta

## **Il Bonus Gas è cumulabile con il Bonus Sociale per l'energia elettrica?**

Il Bonus Gas è cumulabile con il Bonus elettrico, vale a dire la riduzione sulle bollette dell'energia elettrica già introdotta a sostegno delle famiglie in particolari condizioni di disagio.

## **E' possibile riscuotere un bonifico domiciliato anche dopo la scadenza dei termini previsti?**

Ancitel rende noto a tutti che Poste Italiane si appresta a rimettere tutti i bonifici relativi al Bonus Gas scaduti senza essere riscossi dai cittadini entro il 31 ottobre 2010. **La riscossione dei nuovi bonifici sarà possibile dal 20 dicembre 2010 fino al 31 gennaio 2011.**

Tale riemissione verrà eseguita senza alcuna attività a carico dei Comuni e senza necessita di presentare richiesta da parte dei cittadini. I bonifici saranno riemessi con le stesse caratteristiche della prima emissione, vale a dire stesso intestatario, stesso CF e stesso indirizzo. Questo significa anche che eventuali mancati incassi del bonifico emesso precedentemente, dovuti a errato CF oppure a delegato non indicato o non più disponibile, non saranno sanati da questa riemissione.

Per risolvere le criticità appena citate, bisognerà invece attendere la pubblicazione di un modulo ad hoc da parte dell'Autorità con il quale il cittadino potrà recarsi al Comune per richiedere l'emissione puntuale e correggere o integrare i dati.

## Che cos'è l'ISEE?

L'ISEE (Indicatore di situazione economica equivalente) è uno strumento utilizzato in Italia per l'accesso a prestazioni assistenziali o a servizi di pubblica utilità e permette di misurare la condizione economica delle famiglie, tenendo conto del reddito, del patrimonio immobiliare, dei titoli posseduti (conti correnti, azioni, BOT e simili), del numero di componenti della famiglia e della presenza di soggetti con handicap permanente grave o di invalidità nel nucleo familiare. Maggiori informazioni sull'ISEE sono reperibili all'indirizzo internet [www.inps.it](http://www.inps.it).

## Come si ottiene l'attestazione ISEE?

I cittadini che vogliono ottenere l'attestazione del valore ISEE devono:

- redigere una dichiarazione sostitutiva unica (DSU), sulla base di un modulo facsimile reperibile presso i Comuni, i CAF convenzionati ovvero presso le sedi dell'INPS, contenente informazioni sul proprio nucleo familiare, sui redditi e sul patrimonio di tale nucleo (il modulo è disponibile anche sul sito internet dell'INPS);
- presentare la dichiarazione sopra accennata ai Centri di Assistenza Fiscale (CAF):

CSF CGIL BRIANZA s.r.l.	Fiume, 50	SOVICO	039/2323054
CSF CGIL BRIANZA s.r.l.	Piazza Risorgimento 3	CARATE BRIANZA	0362/990039
CIRCOLO ACLI	Marcora Giuseppe 1	CARATE BRIANZA	0362/900160
SEDI TERRITORIALI CAF CISL	Santa Caterina, 6	BESANA BRIANZA	0362/801030
SEDI TERRITORIALI CAF CISL	Piazza IV Novembre 9	CARATE BRIANZA	0362/992365
CAF UIL	Via Monte Grappa 10	VEDUGGIO	0362/998457

oppure alle Sedi ed Agenzie INPS presenti sul territorio;

Una volta presentata la dichiarazione, il cittadino riceverà, da parte dei soggetti che hanno ricevuto la dichiarazione sostitutiva (CAF e INPS) un'attestazione provvisoria, contenente le informazioni della dichiarazione sostitutiva, gli elementi necessari per il calcolo dell'ISEE, nonché l'indicazione del valore ISEE. Tale attestazione è il documento ISEE necessario per il riconoscimento del bonus.

## **E' possibile effettuare una stima del proprio livello ISEE?**

I cittadini possono stimare il valore del proprio indicatore ISEE utilizzando l'apposito simulatore predisposto dall'INPS, consultabile all'indirizzo Internet <https://servizi.inps.it/servizi/isee/default.htm>.

Tale valore è in ogni caso da considerarsi puramente indicativo.